



Государственное бюджетное учреждение здравоохранения города Москвы  
**ГОРОДСКАЯ ПОЛИКЛИНИКА № 107**  
Департамента здравоохранения города Москвы

# ▶ ОТЧЕТ

## главных врачей для муниципальных депутатов

отчет о работе в 2024 году в районе **СВИБЛОВО**



Информация

# Строительство и капитальный ремонт



## Капитальный ремонт поликлиник

**!** Самый масштабный проект за всю историю московского здравоохранения

**201**

здание поликлиник

**>70**

зданий отремонтированы  
и принимают пациентов

**>120**

поликлиник – активный  
ремонт

Важный пункт модернизации поликлиник - обновление оборудования



## Строительство новых поликлиник

**32**

новые поликлиники  
до конца 2024 г.

Новые подходы для получения качественной медпомощи:



цифровые сервисы  
и новые алгоритмы



комфортные  
условия

Современное цифровое оборудование мирового уровня



# Общегородские проекты



**ЗДОРОВАЯ  
МОСКВА**

Программа комплексного обследования  
здоровья в столичных парках в теплые  
сезоны

Обследования проводят квалифицированные врачи  
МОСКОВСКИХ ПОЛИКЛИНИК

**>299 тыс.**

москвичей прошли  
обследование в 2024 году

**>19 тыс.**

из них - в нашем павильоне



## Проактивное динамическое диспансерное наблюдение людей с хроническими заболеваниями

**с 2023 года**

во всех взрослых городских  
поликлиниках

**>1 млн.**

москвичей уже  
охвачены программой

**60 тыс.**

пациентов состоят на  
диспансерном наблюдении

**600**

помощников врача помогают  
организовать полноценное и  
неотрывное диспансерное  
наблюдение

# ▶ Льготное лекарственное обеспечение



## Лекарства по QR-коду



## Лекарства в коммерческих аптеках

- ▶ С 2022 года **льготные лекарства** можно получить в коммерческих аптеках

**бесплатно или с доплатой**



## Неснижаемые остатки на складах

- ▶ ДЗМ регулярно **отслеживает обеспечение** пациентов необходимыми лекарственными препаратами



## Длинные рецепты с 2023 года

- ▶ **Льготные лекарства** можно получить в без визита к врачу (от 3 до 12 мес.)

## Общественные слушания по закупке лекарств

- ▶ Проводятся **ежегодно** - совместно с **профессиональным, пациентским и фармацевтическим** сообществами для определения **потребности** в необходимом количестве **препаратов**

# Онкопомощь

В 2019 году утвержден **московский стандарт онкологической помощи**

Онкоцентры на базе ведущих больниц города:

ГКОБ №1

МКНЦ им.  
А.С. Логинова

ГКБ им.  
С.П. Боткина

Онкобольница  
№62

ММКЦ  
«Коммунарка»

На их базе созданы:

- ▶ **современные лаборатории** для определения природы опухоли конкретного пациента
- ▶ **высокотехнологичные ЦАОПы** для проведения диагностических исследований



**Путь пациента** при подозрении на ЗНО начинается чаще всего в городских поликлиниках

▶ Созданы **сервисы индивидуального сопровождения** и психологической помощи

▶ Разработаны **«клиентские пути»** - четкие регламенты и алгоритмы действий при обнаружении ЗНО у пациента

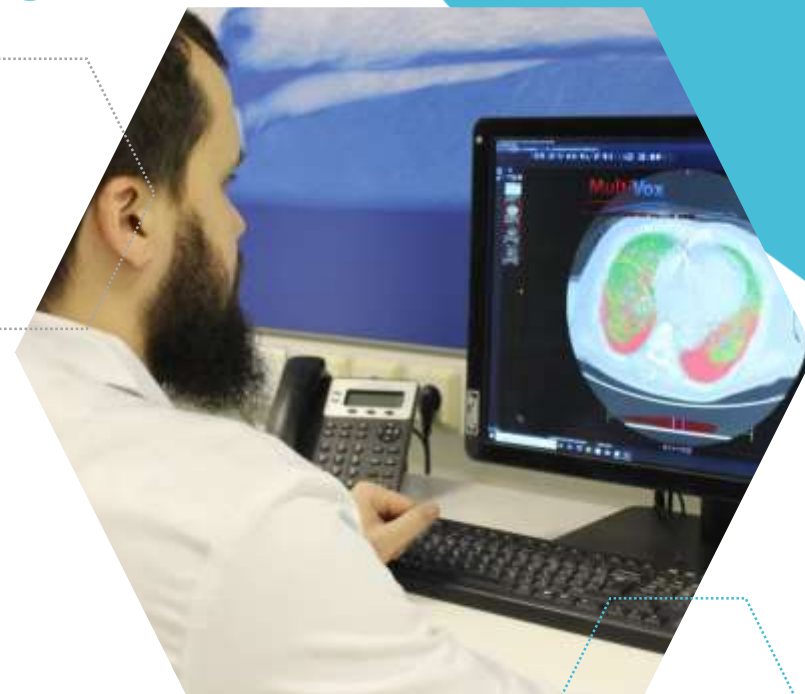
▶ Организован **рейтинг онкологических стационаров** Москвы

# Цифровизация

Более 10 лет Москва занимается цифровизацией системы здравоохранения

**> 18 млн.**  
ЭМК в ЕМИАС

- > 100 млн раз** москвичи воспользовались онлайн-записью
- Поставили **> 9 млн** предварительных диагнозов с помощью системы поддержки принятия врачебных решений
- > 8 миллионов** исследований обработали ИИ-сервисы



В цифровом виде хранятся:

**> 330 млн.**  
протоколов осмотров врачей

**> 143 млн.**  
рецептов

**> 320 млн.**  
результатов анализов

**> 11,7 млн.**  
выписных эпикризов из стационаров



# Кадровое развитие



## Кадровый центр -

это уникальная площадка, которая дает возможность специалистам получать теоретические и практические навыки и знания

> **1100** единиц

современного медицинского и симуляционного оборудования



## Оценка

профессиональных компетенций

> **19,5** тыс.

врачей уже прошли оценку

> **52** тыс.

оценочных процедур

> **50**

специальностей



## С начала 2022 года

разработано более 40 новых образовательных программ и тренингов

**13**

образовательных модулей

> **3** тыс.

врачей общей практики проходят повышение квалификации

Всего Центр аккредитован по **89** врачебным специальностям

# ▶ Пациентоориентированный подход

## Обновленные городские поликлиники -

это более современный подход к оказанию медицинских услуг, в основе которого - доброжелательность и пациентоориентированность



Реализовать такой подход помогает персонал центров госуслуг «Мои документы»

>1,5 тыс.

сотрудников МФЦ работают администраторами в поликлиниках



Ознакомиться с ценностями и принципами работы поликлиник пациенты могут:



на стендах в поликлиниках



в электронных письмах



в специальных информационных буклетах

## Сведения о работе медицинской организации

ГБУЗ «Городская поликлиника №107 ДЗМ» обслуживает жителей районов Отрадное, Свиблово, Бабушкинского, части Лосиноостровского.

В 2024 году в структуре ГП №107 произошли изменения.

В ноябре 2024 года после капитального ремонта был введен в эксплуатацию Филиал №2.

Также в ноябре в ГП 107 был включен **НОВЫЙ ФИЛИАЛ (бывший Филиал №1 ГП 218)**

Филиал №3 расположенный по адресу ул. Полярная д. 28 был передан в ГП №208.

256 103 +5,67%\*

человек прикрепленного населения

Численность прикрепленного населения  
муниципального района Бабушкинский

42 007 чел. +0,5%\*



ФИЛИАЛ № 1  
ул. Уржумская 4А



ГОЛОВНОЕ УЧРЕЖДЕНИЕ  
ул. Декабристов, 24



ФИЛИАЛ № 4  
ул. Пестеля, 6А



ФИЛИАЛ № 2  
ул. Бестужевых 15



ФИЛИАЛ № 3  
Ул. Ленская 21А

\*прирост в 2024 г. по сравнению с 2023 г.

## ▶ Площадь и мощность филиалов ГП№107

МУ	Адрес	2024 год		
		Площадь зданий (взрослая часть) кв. м.	Плановая мощность (число посещений в смену)	Фактическая мощность (число посещений в смену)
Головное здание	ул. Декабристов, д. 24	7457,7	1240	980
Филиал №1	ул. Уржумская, д. 4А	7062,4	715	576
Филиал №2	ул. Бестужевых, д. 15	3961,2	628	255
Филиал №3	ул. Ленская, д. 21А	5512,5	783	381
Филиал №4	ул. Пестеля, д. 6А	3299,5	580	461
<b>ВСЕГО</b>		<b>27293,3</b>	<b>3946</b>	<b>2653</b>

# Подразделения в составе медицинской организации

- терапевтические отделения:
- плановый прием,
- кабинеты дежурных врачей,
- кабинеты врачей для пациентов с мн. хроническими заболеваниями,
- отделение для пациентов с ОРВИ,
- отделение медицинской помощи на дому:
- Плановая помощь пациентам, в том числе с ОРВИ и НКВИ,
- патронажная служба,
- отделение медицинской профилактики,
- телемедицинский центр,
- хирургическое отделение,
- офтальмологическое отделение,
- оториноларингологическое отделение,
- урологическое отделение,
- эндокринологическое отделение,
- кабинеты кардиологов,
- кабинеты неврологов,
- консультативно-диагностическое отделение
- *инфекционист, аллерголог, пульмонолог, гастроэнтеролог,*
- отделение функциональной диагностики,
- отделение лучевой диагностики (в т.ч. кабинеты МРТ, КТ).



# Структурно-динамическая матрица штатов по специализации (направлению) врачей в ГП№107

Специализация (направление)	2023			2024		
	Штатных (ставок)	Занятых (ставок)	Укомплектованность (%)	Штатных (ставок)	Занятых (ставок)	Укомплектованность (%)
Врачи-организаторы здравоохранения	22	17,75	80,68%	22,25	19,5	87,64%
Врачи первого контакта (ВОП, терапевты)	170,25	147,5	86,64%	156,75	134,25	85,65%
Врачи-специалисты (ведущие прием)	85,75	79	92,13%	94,5	89,25	94,44%
Врачи УЗИ	18,5	18,25	98,65%	19	18,75	98,68%
Врачи функциональной диагностики	7,25	6,25	86,21%	6,75	6,5	96,30%
Врачи-эндоскописты	4,25	4,25	100,00%	4,75	4,75	100,00%
Медицинская сестра	103,5	93,5	90,34%	108,5	103	94,93%
Рентгенолаборанты	22	20,5	93,18%	30	29,75	99,17%
Фельдшеры	32,5	17,25	53,08%	23	18,25	79,35%

## ▶ Число участков в ГП№107

Тип участка	Число участков (ед)		Прирост (%)
	2023	2024	
Врачебные терапевтические участки, всего	75	70	-7,14%
Участки врача общей практики (семейного врача)	32	33	3,03%
Всего	107	103	-3,88%



## Районирование населения в ГП№107



Департамент  
здравоохранения  
города Москвы

Район	Население (человек)		Прирост (%)
	2023	2024	
Отрадное	144441	144899	0,32%
Свиблово	41799	42007	0,50%
Бабушкинский	14686	16053	9,31%
Лосиноостровский		53144	100,00%
Северное Медведково	22792		-100,00%
Южное Медведково	18648		-100,00%
Итого	242366	256103	5,67%

# Половозрастная структура населения района Свиблово в ГП№107

Пол	Социальный статус	Число человек		Прирост (%)
		2023	2024	
Муж	Трудоспособный	13164	13470	2,32%
	Пенсионер	4065	3921	-3,54%
Жен	Трудоспособный	15091	15532	2,92%
	Пенсионер	9479	9084	-4,17%
Итого		41799	42007	0,50%

## ▶ Структура посещений по целям в ГП№107

Вид посещения по заболеванию	Посещения (случай)		Прирост (%)
	2023	2024	
Всего	871288	924417	6,10%
В неотложной форме	21896	4365	уменьшение в 5,1 раза
Активы (наблюдение дому, патронаж и т.д.)	8596	19345	увеличение в 2,2 раза
По диспансерному наблюдению	110111	134526	22,17%

## Структура посещений по профилю врача в ГП№107

Профиль врача	Число случаев (посещения)			Прирост по заболеванию в МО (%)	Прирост общий (%)
	Всего в МО	По заболеванию в МО	На дому		
Аллергологи - иммунологи	4612	4612		43,59%	43,59%
Гастроэнтерологи	5686	5686		24,86%	24,86%
Инфекционисты	5592	4843		в 2,1 раза	в 2,1 раза
Кардиологи	28305	28305	1	38,55%	38,55%
Колопроктологи	4718	4718		в 4,1 раза	в 4,1 раза
Неврологи	44407	38523	1593	16,79%	-4,61%
ВОП	234698	135945	12601	-19,35%	-16,98%
ЛОР	65526	57630	9	43,46%	15,46%
Офтальмологи	92175	85145	21	40,61%	21,42%
Пульмонологи	5214	5214		в 2,1 раза	в 2,1 раза
Терапевты участковые	502093	298065	21280	-12,79%	19,57%
Урологи	57397	56451	1434	36,09%	37,70%
Хирурги	98374	93763	1996	41,16%	21,12%
Эндокринологи	41874	41874		9,66%	9,66%

# Общая заболеваемость среди прикрепленного населения в ГП№107

Профиль заболевания	Число случаев		Прирост (%)
	2023	2024	
Зарегистрировано заболеваний - всего	296787	332409	12,00%
Некоторые инфекционные и паразитарные болезни	2583	3082	19,32%
Доброкачественные новообразования	2561	3408	33,07%
Болезни эндокринной системы, расстройства питания и нарушения обмена веществ	23689	32759	38,29%
Болезни нервной системы	3592	4133	15,06%
Болезни глаза и его придаточного аппарата	27230	31788	16,74%
Болезни уха и сосцевидного отростка	11541	12439	7,78%
Болезни системы кровообращения	68301	87118	27,55%
Болезни органов дыхания	81052	73395	-9,45%
Острые респираторные инфекции верхних дыхательных путей	58704	47515	-19,06%
Болезни органов пищеварения	21909	23886	9,02%
Болезни желчного пузыря, желчевыводящих путей	4649	4718	1,48%
Болезни поджелудочной железы	2757	3054	10,77%
Болезни кожи и подкожной клетчатки	2471	2903	17,48%
Болезни костно-мышечной системы и соединительной ткани	30934	33858	9,45%
Болезни мочеполовой системы	14272	17968	25,90%
COVID-19	5373	2227	-58,55%



## Нозологический профиль диспансерного наблюдения среди прикрепленного населения района Свиблово в ГП№107



Департамент  
здравоохранения  
города Москвы

Профиль заболевания	Число случаев	Прирост (%)
Болезни глаза и его придаточного аппарата	907	2,11%
Болезни костно-мышечной системы и соединительной ткани	1304	2,77%
Болезни мочеполовой системы	881	3,32%
Болезни нервной системы	286	5,83%
Болезни органов дыхания	1535	2,65%
Болезни органов пищеварения	1539	4,72%
Болезни системы кровообращения	11914	6,91%
Болезни уха и сосцевидного отростка	118	2,82%
Болезни эндокринной системы, расстройства питания и нарушения обмена веществ	5062	6,26%
Некоторые инфекционные и паразитарные болезни	288	5,91%
Новообразования	126	4,91%

## ▶ Посещения с профилактической и иной целью в ГП№107

Вид посещения с профилактической и иной целью	Посещения (случай)		Прирост (%)
	2023	2024	
Всего	315717	391755	24,08%
Медицинский осмотр	110148	80619	-26,81%
Профилактический медицинский осмотр	27413	35030	27,79%
Диспансеризация	158112	211951	34,05%
Углубленная диспансеризация взрослого населения	9272	9310	0,41%
Количество посещений при проведении иммунизации	10327	52933	в 4,1 раза

## Целевые осмотры на онкопатологию в ГП№107

Вид приема	Всего		направлено в онкологические учреждения		Прирост всего (%)	
	мужчины	женщины	мужчины	женщины	мужчины	женщины
Целевой осмотр (всего)	80283	105934	104	47	0,113897	0,167844
Из них в рамках диспансеризации	66876	43922	24	38	0,13669	-0,48645

## ▶ Профилактические осмотры на туберкулез в ГП№107

Вид осмотра (диагностический метод)	Посещения (случай)		Прирост (%)
	2023	2024	
Осмотрено пациентов (всего)	173059	186875	7,98%
Обследовано флюорографически	43426	41639	-4,12%
Рентгенологически (взрослым)	129577	145181	12,04%
бактериоскопически	56	55	-1,79%

## ▶ Число аппаратов и оборудования в ГП№107

Вид оборудования	Число аппаратов и оборудования всего		Прирост (%)
	2023	2024	
Рентгенодиагностические комплексы	6	6	0,00%
Цифровые флюорографы	2	3	50,00%
Маммографические аппараты	4	3	-25,00%
Компьютерные томографы	1	1	0,00%
МР томографы	1	1	0,00%
Аппараты УЗИ	20	28	40,00%
Всего	34	42	23,53%

## ▶ Структура обращений граждан в ГП№107

Тип обращения граждан в МО		Главное здание	Филиал 1	Филиал 2	Филиал 3	Филиал 4	Всего	Прирост (%)
Жалобы	Обоснованные	106	75	19	25	21	246	-38,35%
	Не обоснованные	1401	892	396	475	410	3574	56,62%
Общие вопросы		121	21	11	17	9	179	68,87%
Благодарности		186	97	38	24	73	418	в 3,5 раза
ИТОГО		1814	1085	464	541	513	4417	52,10%



## Контактная информация

Главный врач ГБУЗ «ГП № 107 ДЗМ»  
БОЛЬШАКОВА ЕЛЕНА ВИКТОРОВНА

Заместитель главного врача по медицинской части  
АЛЛЯНОВ АЛЕКСАНДР ВЛАДИМИРОВИЧ

Заведующий Филиалом №1  
ЛИСТРАДЕНКОВА ЛЮДМИЛА ВЛАДИМИРОВНА

Заведующий Филиалом №2  
МАДЖАР ЛАРИСА ВЛАДИМИРОВНА

Заведующий Филиалом №3  
ЛАКИЯ МАРИЯ ГЕОРГИЕВНА

Заведующий Филиалом №4  
ДЕНИСОВА МАРИНА СЕРГЕЕВНА

Сайт ГБУЗ «ГП № 107 ДЗМ» в сети Интернет  
<https://gp107.mos.ru/>

Единый телефон ГБУЗ «ГП № 107 ДЗМ»  
**8-495-480-61-07**

Единый телефон для вызова врача на дом  
**122**



# МОЯ ПОЛИКЛИНИКА

Если у наших пациентов возникают вопросы, их всегда с готовностью решает администрация учреждения и филиала.

Также для этого существует телефон единой Горячей линии, ответы на многие вопросы можно найти и на нашем сайте, который регулярно обновляется.

**Единый телефон ГБУЗ «ГП № 107 ДЗМ»  
8-495-480-61-07**

**Мы в интернете и социальных сетях, подписывайтесь!**



Департамент  
здравоохранения  
города Москвы